

### 1. Produktcharakteristik

Dabei handelt es sich um Außenfenster-Rollläden mit sichtbarem Abdeckkasten des Rollladen-Panzers. Sie sind bestimmt für den Außenbereich, können aber auch im Innenbereich eingesetzt werden. Sie erfüllen die Anforderungen an den Sonnenschutz und erhöhen die Geräusch- und Wärmeisolation sowie die Gebäudesicherheit.

### 2. Einsatz

Außenfenster-Rollläden sind zum Einsatz insbesondere in Neubauten, aber auch in bestehenden Objekten geeignet. Sie sind zum Einbau mit einem in die Konstruktion eingelassenen Abdeckkasten und sichtbaren Führungsschienen bestimmt. Sie sind für alle Arten von Wohn-, Zivil- und Bürogebäuden geeignet.

### 3. Produktbeschreibung

Der Rollladen besteht aus einem Abdeckkasten mit Aufwickelmechanismus des Rollladen-Panzers, Führungsschienen mit Dichtungsbürsten, einem Rollladenpanzer, Endleiste des Panzers mit Dichtungsprofil aus Gummi und Seitenarretierung sowie bei der mechanischen Bedienung mit Wickler für Gurt oder Schnur. Der Rollladen-Kasten ist zweiteilig und setzt sich aus Walzprofil mit Strangpress-Profil des Stützprofils und Revisionsklappen und gegossenen Seitenabdeckungen zusammen, die durch einen Bolzen in die Führungsschienen geschoben werden. Der Rollladen-Panzer ist am Aufwickelmechanismus mittels Befestigungsfedern oder Scharniergliedern angebracht. Der Aufwickelmechanismus besteht je nach Bedienungsart aus einer Welle mit Rollen oder mit Rohrmotor (Bedienung mechanisch / mit Motor).

#### 3.1 Materialzusammensetzung des Produkts:

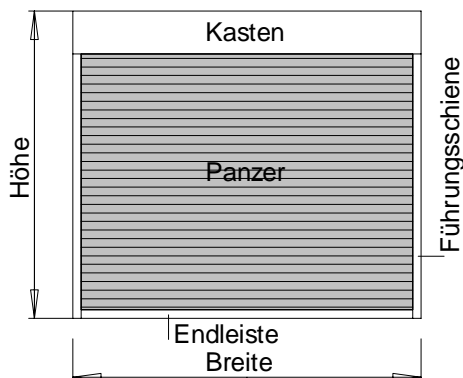
- Lamelle – Aluminium-Blech mit PUR-Kern oder PVC
- Abdeckkasten – gewalzt oder Strangpress-Aluminium,
- Seitenabdeckung Gussaluminium
- Führungsschienen – Strangpress-Aluminium,
- synthetische Bürsten
- Endleiste – Strangpress-Aluminium mit Dichtungsprofil aus Gummi und Kunststoff-Seitenarretierung
- Einhängefedern – Schutzschicht gegen Zerkratzen der Lamellen
- Welle – Stahl verzinkt
- Rollen – aus Kunststoff
- Gurt – Polypropylen
- Schnur – Polypropylen
- Abdeckung des Wicklers – Kunststoff

#### 3.2 Oberflächenbehandlung:

- Lamellen – aus fortlaufend lackierten Spulen oder mit nachträglicher Spritzlackierung, farbigem Kunststoff
- Abdeckkasten – Walzprofil - Aluminium natur,
- Strangpressteil – Spritzlackierung in Farbe

Führungsschienen und Endleiste – Spritzlackierung in Farbe oder Folie mit Holzdekor

### 3.3. Formschema für Rollläden und Komponenten

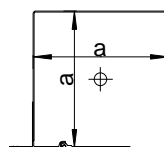


#### 3.3.1 Abdeckkasten

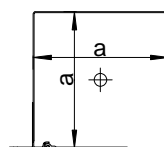
##### 3.3.1.1 Gewalzt

- Größe „a“ in mm: 137, 150, 165, 180, 205

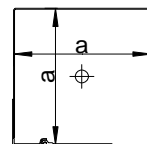
##### System 90° mit Stützprofil



##### System 90° mit gekürztem Stützprofil

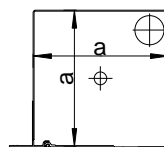


##### System 90° mit Stützprofil ohne Winkel



Größe „a“ in mm: 150, 165, 180, 205

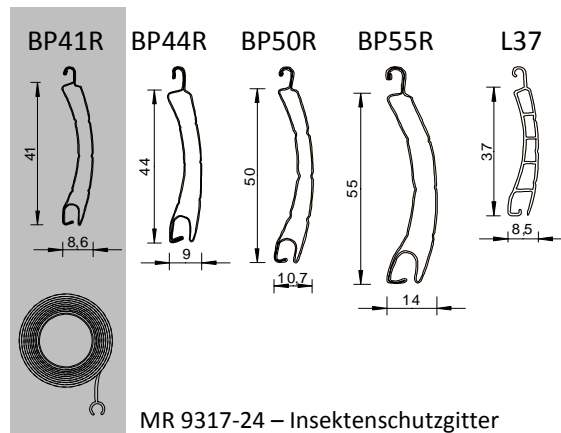
##### System 90° mit integriertem Insektenschutz



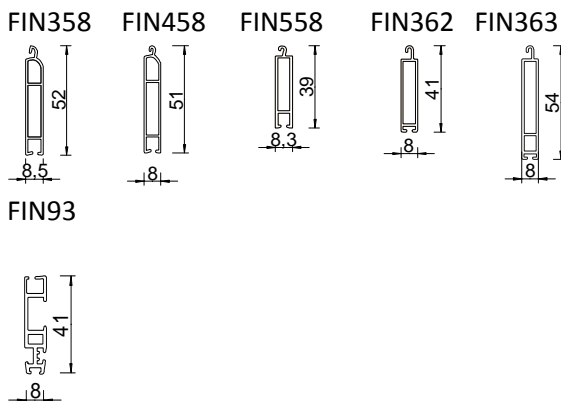
### 3.3.2 Führungsschienen



### 3.3.3. Lamellen für Rollladen-Panzer



### 3.3.4 Endleisten



### 3.3.5 Maximale Abmessungen Rollläden für ein Feld:

(Diese Abmessungen gelten bei Einhaltung der max. Rollladen-Fläche.)

Eigenständiger Rollläden - Breite x Höhe d. Rollladens:

BP41R	max. 6,5 m <sup>2</sup>
BP44R	max. 6,6 m <sup>2</sup>
BP50R	max. 7,0 m <sup>2</sup>
BP55R	max. 8,0 m <sup>2</sup>
L37	max. 3,0 m <sup>2</sup>

Rollläden mit integriertem Insektenschutz

- Breite x Höhe des Rollladens:

für alle Lamellentypen max. 3,0 m<sup>2</sup>

(Die Rollladenfläche ist durch die Maximalfläche des Insektenschutzgitters beschränkt)

Lamellentyp/Gewicht	Größe des Kastens	Maximale Höhe des Rollladens für die angeführte Führungsschiene und Kasten			Maximale Breite des Rollladens für die angeführte Führungsschiene			Maximales Lamellengewicht für die angeführte Führungsschiene und den Kasten in kg		
		GL100	GL 755	GL750	GL100 GL 755	GL750	GL100 GL036 **)	GL755	GL 750	
BP41R/2,7 kg/m <sup>2</sup>	125	-	-	-	-	-	-	-	-	
	137	1470	1000	-	2800	-	11,10	7,60	-	
	150	1880	1500	800	2800	1800	14,20	11,30	3,90	
	165	2360	2250	1290	2800	1800	17,60	17,00	6,30	
	180	3000	3080	1980	2800	1800	17,60	17,60	8,10	
	205	4210	4210	2400	2800	1800	17,60	17,60	8,10	
BP44R/3kg/m <sup>2</sup>	125	-	-	-	-	-	-	-	-	
	137	850	-	-	3000	-	7,70	-	-	
	150	1250	850	-	3000	-	11,30	7,70	-	
	165	1650	1540	900	3000	1800	14,90	13,90	4,90	
	180	2100	2100	1600	3000	1800	18,90	18,90	8,90	
	205	3050	3100	2400	3000	1800	19,80	19,80	9,00	
BP50R/3kg/m <sup>2</sup>	125	-	-	-	-	-	-	-	-	
	137	750	-	-	3300	-	7,40	-	-	
	150	1050	-	-	3300	-	10,40	-	-	
	165	1450	1100	-	3300	-	14,40	10,90	-	
	180	1950	1650	-	3300	-	19,30	16,30	-	
	205	2550	2475	-	3300	-	21,00	21,00	-	
BP55R/4kg/m <sup>2</sup>	125	-	-	-	-	-	-	-	-	
	137	-	-	-	-	-	-	-	-	
	150	950	-	-	3500	-	13,30	-	-	
	165	1300	-	-	3500	-	18,20	-	-	
	180	1800	-	-	3500	-	25,20	-	-	
	205	2600	-	-	3500	-	32,00	-	-	
L37/2,8kg/m <sup>2</sup>	125	-	-	-	-	-	-	-	-	
	137	1440	-	-	1500	-	6,00	-	-	
	150	1840	-	600	1500	1500	7,70	-	2,50	
	165	2360	-	1200	1500	1500	8,40	-	5,00	
	180	2840	-	1600	1500	1500	8,40	-	6,70	
	205	-	-	2400	-	1500	-	-	8,40	

Die Tabelle beinhaltet die max. Werte bei Einsatz der Welle OCTO60.

\*) Ggf. kann die Welle OCTO40 verwendet werden, dadurch haben 10-15 cm mehr Lamellenpanzer im Kasten Platz

\*\*) Der Wert GL036 gilt nur für die Lamelle BP55R

Im Bedarfsfall können mehrere selbständige Rollläden für eine Flächengröße, die die oben angeführten Werte übersteigt, zusammengestellt werden.

## 4. Bedienung und Steuerung

### 4.1 Bedienung

Bei der Wahl der Bedienung für den Aufwickelmechanismus des Panzers ist sein Gewicht

zu berücksichtigen, damit die Normwerte nach den Normen EN 13659+ A1 eingehalten werden.

Es kann zwischen mechanischer Bedienung und Bedienung mit Motor ausgewählt werden.

Die mechanische Bedienung erfolgt mittels Schnur oder Gurt, die durch ein Kurbelgetriebe oder Kurbel ergänzt werden kann.

Die Bedienung mit Motor erfolgt durch einen Rohrmotor, der in der Welle angebracht wird.

### 4.1.1 Händische Bedienung

Der Einsatz der händischen Bedienung ist durch das Gewicht des Lamellenpanzers beschränkt – siehe Tabelle.

Typ der mechanischen Bedienung	Maximalgewicht der Lamelle
Schnur	5 kg
Gurt	9 kg
Schnur mit Kurbel	28 kg
Gurt mit Kurbel	25 kg
Kurbel	32 kg

Anm.: zur Bedienung mit Kurbel können Getriebe 1: 5, 1: 8 und 1:11 verwendet werden.

Für die mechanische Bedienung werden folgende Komponenten mitgeliefert:

Gurtwickler mit Gurt b = 14 mm

Schnurwickler mit Schnur

Griff – Kurbel zu Gurt und Schnur

Kurbel

Getriebe in den Abdeckkasten in den Ausführungen 1:5, 1:8, 1:11

Feder für Welle OCTO40 und OCTO60

### 4.1.2 Bedienung mit Motor

- Motor Typenreihe SP2

mechanische Einstellung der Endpositionen

Motoren der Reihe SP2 können mit der Ausrüstung für den Notersatzbetrieb (NHK) bei Stromausfall geliefert werden.

- Motor Typenreihe SE2, SES2, SEL2

mit elektronischer Einstellung der Endpositionen

- Motor Typenreihe SE2-R, SES2-R, SEL2-R

mit elektronischer Einstellung der Endpositionen und Funkempfangsgerät

Zur Sicherung gegen ein Hochschieben des Rollladen-Panzers sind zur Befestigung des Panzers

Sicherheitsscharnierglieder in Kombination mit dem jeweils empfohlenen Motor SES2, SES2-R oder SEL2, SEL2-R (ggf. SEL1, SEL1-R für OCTO40) einzusetzen.

### 4.1.3 Daten für alle Motortypen:

Nennspannung: 230-240 V AC/50Hz

Schutzart: IP 44

Laufzeit: 4min

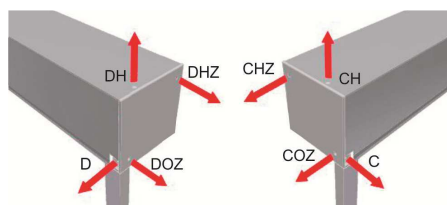
Zulässige Umgebungstemperatur: -20 bis +70°C

Funkfrequenz: 868,3 MHz

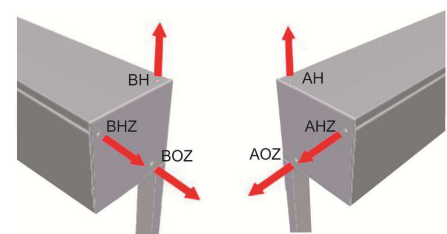
Installierte Leistung: 20-220 W

### 4.1.4 Übersicht zu den einzelnen Möglichkeiten der Anbringung der Ausgänge für Motoren aus dem Abdeckkasten

Einbau mit Kasten zum Außenbereich weisend



Einbau mit Kasten zum Innenbereich weisend



## 4.2 Steuerung

### 4.2.1 Mechanische Steuerung

Durch physische Kraft des Benutzers mittels Schnur, Gurt oder Gurt mit Kurbel und Kurbel mit Getriebe an der Welle

### 4.2.2 Steuerung mit Kabel

Die Rollläden können einzeln, gruppenweise oder zentral bedient werden.

Steuerungsarten:

Rollladen-Schalter

Elektronische Schaltuhr

Elektronische Schaltuhr mit Sonnenautomatik und Sonnensensor

### 4.2.3 Funkimpuls – Drahtlose Fernbedienung

Die Rollläden können einzeln, gruppenweise oder zentral bedient werden.

Steuerungsarten:

Elektronischer Rollladen-Schalter

Wandsender 1-Kanal

Elektronische Schaltuhr mit Funksender

Tragbarer Sender zur Fernbedienung

1-, 5-Kanal oder 6-Kanal mit Sonnensensor

### 5. Farbausführungen

#### 5.1 Abdeckkasten – Standardfarbtöne

01,02,03, 71,90,F16,F18,F19,F32,F33,F95 – Kästen in allen Größen  
 01,02,03,04 – für alle Seitenabdeckungen 90°, 90 – für die Größen 137,150,165,180,205

#### 5.2 Führungsschiene – Standardfarbtöne

01,02,03,04,05,13,71,90 – Profil GL036  
 01,02,03,04,05,13,26,51,52,55,58,65,66,67,71,88,89 – Profil GL100  
 01,02,03,05,90 – Profil GLR100  
 01,02,03,04,05,13,26,51,52,55,65,67,71,88 – Profil GL106  
 01,02,03,04,05,13,71,90 – Profil GL311  
 01,02,03,04,05,90 – Profil GL320  
 01,02,90 – Profil GL136  
 01,02,03,04,05,71,90,F16,F18 – Profil GL700  
 01,02,03,04,05,51,71,90,F18 – Profil GL750  
 01,02,03,04,05,51,71,90,F18 – Profil GL755

#### 5.3 Endleiste – Standardfarbtöne

01,02,03,04,05,51,90,F18 – Profil FIN93  
 01,02,03,04,05,26,52,55,64,65,66,67,71,90 – Profil FIN358  
 01,02,03,04,05,26,51,64,65,67,71,88,90,F16,F18,F19,F32,F33,F95 – Profil FIN458  
 01,02,03,04,05,90,F18 – Profil FIN558  
 01,02,03,04,05,13,26,28,51,55,64,65,66,67,71,88,90,F16,F18,F19,F32,F33,F95 – Profil FIN362  
 01,02,03,04,05,13,71,90 – Profil FIN363

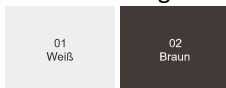
#### 5.4 Lamellenpanzer – Standardfarbtöne

01,02,03,04,05,08,09,16,17,18,20,26,38,51,64,65,67,88 – Profil BP41R  
 01,02,03,04,05,08,09,10,20,26,38,52,55,57,58,59,65,67,88,89 – Profil BP44R  
 01,26 – Profil BP50R  
 01,02,03,04,05,09,10,26,38,55,65,67 – Profil BP55R  
 01,04,05,64 – Profil L37

#### 5.5 Schnur – weiß, braun, weiß-schwarz, grau Gurt – braun, grau, creme, silbern-grau



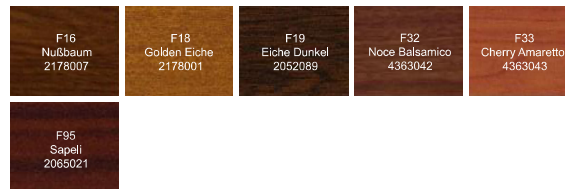
#### 5.6 Abdeckung des Wicklers



Die Farbausführung ist standardmäßig Halbglanz 70%. Auf Anfrage ist die Ausführung in matt bzw. eloxiert möglich.

### 5.7. Übersicht zu den Standardfolien und Farbtönen

#### 5.7.1 Musterkollektion Standard-Folien



#### 5.7.2 Musterkollektion der Standardfarbtöne und Dekore



Anmerkung:  
 Neben den Farbtönen, Holzdekor-Imitationen und Folien mit Holzdekor, wie sie MINIROL standardmäßig anbietet, können alle Komponenten gegen Preisauflschlag in den Farbtönen nach dem kompletten Farbmusterkatalog RAL lackiert bzw. mit Farbfolien oder Folien mit Holzdekor nach Wahl kaschiert werden.

### 6. Verpackung, Transport und Lagerung

Die Rollläden werden als Erzeugnis montagebereit geliefert.

### 7. Baubereitschaft zur Montage

Ausgefüllte Bauöffnung, verputzte Leibung und andere damit zusammenhängende Konstruktionen.  
 Durchgezogene Verrohrung für die Elektroinstallation beim Einbau der Rollläden mit Motorbedienung.

### 8. Bedienung, Benutzung und Wartung

Wartungsfrei, lediglich regelmäßige Reinigung mit einem gängigen Reinigungsmittel.

### 9. Übersicht zu den Normen und den damit zusammenhängenden Vorschriften, Zertifikaten und Attesten.

EN 13659+A1